



Agrupamento de escolas de Cuba

Escola Básica Fialho de Almeida

Relatório: Questionários sobre interesses, dificuldades e potencialidades dos alunos

EQUIPA DE AUTOAVALIAÇÃO

Relatório elaborado em outubro de 2023

Contextualização:

No âmbito de aferir os interesses, dificuldades e potencialidades dos alunos do Agrupamento de Escolas de Cuba, procedeu-se à aplicação de questionários a todos os alunos do 4º ano ao 8º ano de escolaridade no final do 3º período do ano letivo de 2022_23. Estes anos de escolaridade compõem no presente ano letivo o 2º e 3º ciclos.

Como grupo piloto para aplicação dos questionários a EAA selecionou os alunos do 9º ano, uma vez que no presente ano letivo, estes alunos prosseguem estudos noutros agrupamentos, os resultados destes alunos não constam deste relatório.

No início do presente ano letivo, os resultados dos questionários, de cada ano de escolaridade, foram enviados para o coordenador de ano e deverão ser a base de trabalho dos diferentes conselhos de ano/turma.

De seguida a EAA apresenta a metodologia aplicada, e os resultados obtidos nos questionários aplicados.

Metodologia:

1. Preparação e Planeamento

- a) Definir os objetivos dos questionários: identificar pontos fortes, pontos fracos, as dificuldades e as potencialidades dos alunos.
- b) Criar os questionários: Formular perguntas que permitam atingir os objetivos definidos em a).
- c) Aplicação piloto: Aplicar os questionários num grupo piloto de forma a detetar aspetos a rever e reformular nos questionários, com o objetivo de aplicar questionários bem formulados, relevantes e percetíveis.

2. Recolha dos Dados

Aplicação dos questionários: Distribuir os questionários aos alunos de acordo com o plano previamente estabelecido.

3. Análise de Dados

Tratamento dos Dados: Converter as respostas qualitativas dos questionários em dados quantitativos, dividindo os dados por anos de escolaridade e relativizando os mesmos em valores percentuais.

4. Apresentação dos Resultados

Gráficos ou tabelas: Quando possível, utilizar gráficos ou tabelas para tornar as informações mais acessíveis e compreensíveis.

5. Conclusões e Recomendações

Conclusões principais: Resumir as conclusões mais importantes e significativas derivadas da análise dos dados.

Resultados

Em todos os anos de escolaridade, os alunos do agrupamento à questão “**Como consideras que aprendes melhor?**”, consideram que aprendem melhor com a ajuda do professor:

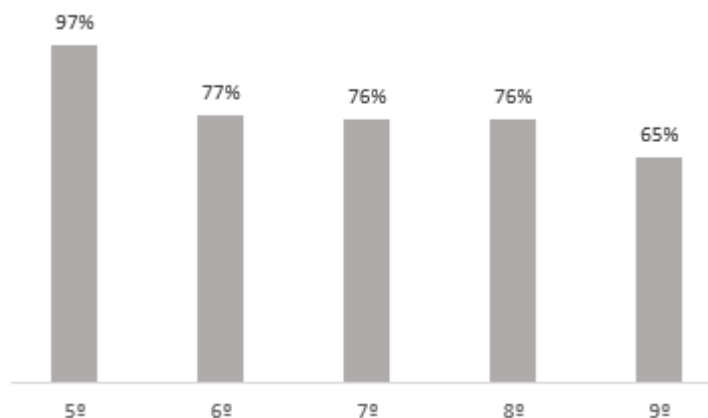


Figura 1: Alunos que consideram aprender melhor com a ajuda do professor

Os alunos realçam ainda que em sala de aula gostam mais de trabalhar em grupo ou a pares.

À questão “**Aprendes melhor com recurso a ...?**”, Os alunos do 5º ano consideram que aprendem melhor com recurso à leitura (30%) e à resolução de problemas/ exercícios (21%), já os alunos do 6º ano consideram que os recursos mais eficientes para as aprendizagens são as imagens, gráficos e esquemas (26%) assim como a Leitura (18%), já em relação aos alunos do 3º ciclo, estes consideram

que a resolução de problemas/exercícios e imagens, gráficos e esquemas são os recursos que mais facilitam as aprendizagens.

Em resposta à questão “**Gostas mais de aprender através ...?**” quase todos os anos de escolaridade referiram através da explicação/exposição da matéria pelo professor:

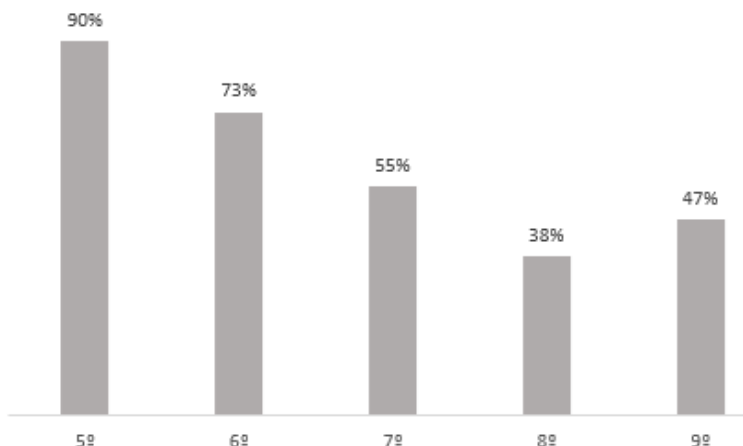


Figura 2: Alunos que referiram aprender melhor com a explicação da matéria pelo professor

A exceção verificou-se no 8º ano onde os alunos referiram gostar mais de aprender com recurso à execução de atividades a pares ou em grupo que permitam a organização, exploração e experimentação.

Para **desenvolver as suas aprendizagens**, os alunos do 6º, 7º e 8º anos preferem utilizar a plataformas de aprendizagem (Kahoot, Socrative, Escola Virtual...), já os alunos do 5º ano preferem utilizar o manual escolar (29%) assim como as plataformas de aprendizagem (Kahoot, Socrative, Escola Virtual...) (27%). No 9º ano, os alunos preferem utilizar recursos Tecnológicos (Smarthphones, Tablets, Computadores...).

No que diz respeito aos **pontos fortes**, os alunos dos 5º, 6º, 7º e 8º anos consideram que o seu ponto forte é a leitura, já os alunos do 9º ano consideram que os seus dois pontos mais fortes são o saber estar nos diferentes espaços (comportamentos/attitudes) (12%) e respeitar os outros (12%).

As **áreas em que os alunos revelam mais interesse** são o Desporto no 5º, 6º, 7º e 8º anos, enquanto no 9º ano a área em que os alunos apresentam mais interesse é a das ciências/ investigação.

À pergunta “**Qual a tua disciplina favorita?**”, as percentagens mais relevantes estão distribuídas da seguinte forma:

- **5º ano:** Inglês e estudo do meio (ambas as disciplinas com 23%);

- **6º ano:** História e Geografia de Portugal (30%), o Português (20%) e Arte e Movimento (20%);
- **7º ano:** História e Geografia de Portugal (18%), Matemática (18%) e Arte e Movimento(18%);
- **8º ano:** Português (24%), Ciências Naturais (14%) e Educação Física (14%);
- **9º ano:** Ciências Naturais (19%) e Educação física (19%).

Em todos os anos do ensino básico as disciplinas em que os alunos consideram que têm mais dificuldades são matemática e inglês, à exceção do 5º ano onde apenas a Matemática se destaca nas respostas, sendo a resposta “não tenho dificuldades em nenhuma disciplina” a segunda mais votada (30%).

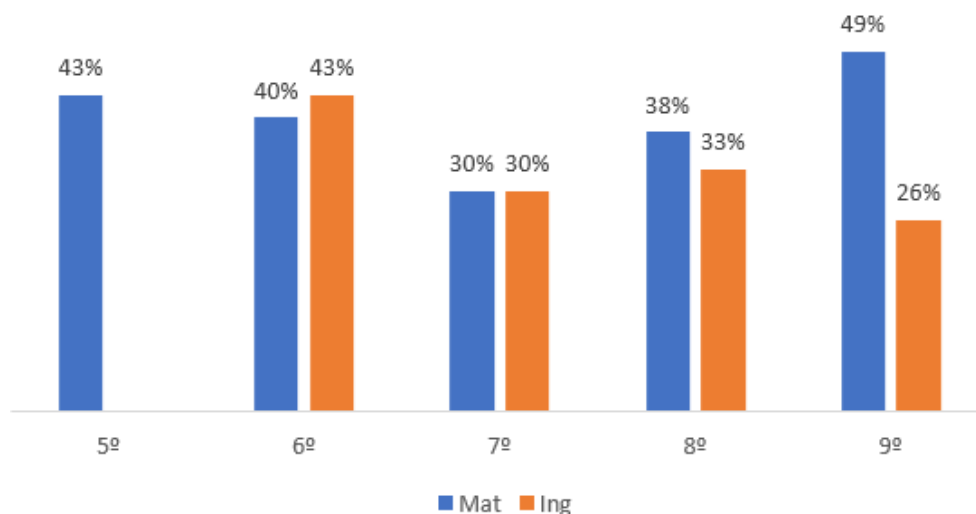


Figura 3: Disciplinas onde os alunos referem ter mais dificuldades

Relativamente à disciplina em que sentem mais dificuldades, os alunos que estão, no presente ano letivo, a frequentar o 5º ano de escolaridade apresentaram as seguintes frequências às afirmações apresentadas na tabela:

	Às vezes	Quase sempre	Sempre
Compreendo a matéria da forma como o professor a explica.	62%	14%	24%
O professor explica claramente o que pretende com cada tarefa e orienta-nos na sua realização.	5%	33%	62%
O professor diversifica as formas de ensinar e realizamos vários tipos de tarefas.	5%	33%	62%
O professor certifica-se que os alunos compreenderam a matéria, antes de avançar.	10%	38%	52%
No final da tarefa/aula fazemos o balanço das aprendizagens (o que já sabemos e o que temos dificuldades	19%	48%	29%
O professor analisa/informa os alunos os critérios de avaliação.	5%	53%	43%
Nas aulas, o professor utiliza várias estratégias (fichas de trabalho, atividades práticas...) para saber se estamos a aprender.	19%	24%	57%
O professor corrige os trabalhos (relatórios, TPCs, ...) e devolve-os com informações que me ajudam a melhorar o trabalho.	10%	14%	76%
O professor informa-me regularmente sobre a evolução das minhas aprendizagens.	14%	43%	43%
Os testes são sobre a matéria ensinada nas aulas.		5%	95%
Quando tenho dificuldades numa tarefa, o professor ajuda-me a ultrapassá-las.	5%	29%	67%
No final de cada período, o professor analisa com cada aluno a sua avaliação.	10%	19%	71%
O professor é justo na avaliação dos alunos.	5%	14%	81%
Quando o professor coloca questões, dá-me tempo para eu pensar na resposta.	4.8%	29%	67%
O professor apoia-me na sala de aula, sempre que o solicito.	14%	14%	71%
O professor dá atenção aos alunos com mais dificuldades na aprendizagem.	10%	33%	57%
O professor encoraja-nos a trabalhar autonomamente (diz para eu tentar fazer, que sou capaz ...).	5%	29%	67%
O professor propõe a realização de trabalho a pares/grupo.	38%	48%	14%
O professor incentiva-nos a ajudarmo-nos uns aos outros.		43%	57%
Em algumas matérias/aulas utilizamos aplicações e ferramentas tecnológicas (telemóvel, computador, office 365, ...) para apoio à aprendizagem.	24%	29%	48%
Nas aulas, o clima é adequado à aprendizagem (os alunos não falam ao mesmo tempo, ouvem o que o professor explica...).	24%	38%	38%
O professor valoriza o meu trabalho com elogio oral e/ou escrito.	19%	33%	48%
O professor, por vezes, lembra os alunos das regras de comportamento e de trabalho na sala de aula.	19%	38%	43%
O professor incentiva-me a participar nas aulas.	10%	33%	57%
O professor põe-me à vontade para dar as minhas opiniões e colocar dúvidas.		33%	67%
Há uma boa relação entre mim e o professor.	5%	5%	91%
O professor está sempre disponível para esclarecer as minhas dúvidas (mesmo fora da sala de aula).	14%	10%	76%

**A opção de resposta “Nunca” não foi apresentada na tabela tendo em conta que corresponde a uma margem mínima de respostas.

Em relação ao 6º,7º,8º e 9º anos de escolaridade, as frequências obtidas correspondentes às afirmações relativas à **disciplina que têm mais dificuldades** são as apresentadas na seguinte tabela.

	Discordo Totalmente				Discordo				Concordo				Concordo totalmente			
	6º	7º	8º	9º	6º	7º	8º	9º	6º	7º	8º	9º	6º	7º	8º	9º
No início da aula o professor informa os alunos dos objetivos de aprendizagem da aula.	10%	7%		5%	66%	7%		7%	24%	56%	48%	62%		30%	52%	26%
Compreendo a matéria da forma como o professor a explica.	35%	4%		2%	57%	30%	24%	26%	14%	48%	67%	62%		19%	10%	10%
O professor explica claramente o que pretende com cada tarefa e orienta-nos na sua realização.		4%		5%	10%	30%	5%	14%	66%	48%	76%	60%	24%	19%	19%	21%
O professor diversifica as formas de ensinar e realizamos vários tipos de tarefas.	3%			48%	10%	22%	14%	14%	69%	67%	67%	71%	17%	11%	19%	10%
O professor certifica-se de que os alunos compreenderam a matéria, antes de avançar.	10%		5%	5%		33%	14%	17%	55%	37%	62%	57%	35%	30%	19%	21%
No final da aula fazemos o balanço das aprendizagens (o que já sabemos e o que temos dificuldades).		11%	5%	5%	21%	22%	29%	36%	66%	56%	57%	52%	14%	11%	10%	7%
O professor analisa com os alunos os critérios de avaliação.	3%	4%		2%	31%	11%	5%	12%	55%	67%	62%	67%	10%	19%	33%	19%
Nas aulas, o professor utiliza várias estratégias (fichas de trabalho, atividades práticas...) para saber se estamos a aprender.	3%				21%	15%	14%	24%	59%	70%	67%	55%	17%	15%	19%	21%
O professor corrige os trabalhos (relatórios, TPCs, ...) e devolve-os com informações que me ajudam a melhorar o trabalho.		4%	5%	5%	17%	22%		7%	62%	52%	71%	57%	21%	22%	24%	31%
O professor informa-me regularmente sobre a evolução das minhas aprendizagens.	10%	7%	5%	5%	38%	26%	24%	31%	38%	59%	52%	48%	14%	7%	19%	17%
Os testes são sobre a matéria ensinada nas aulas.	7%	4%		2%	14%	4%		17%	48%	70%	62%	57%	31%	22%	38%	24%
Quando tenho dificuldades numa tarefa, o professor ajuda-me a ultrapassá-las.	3%	7%	5%	2%	17%	19%	5%	19%	66%	56%	62%	57%	14%	19%	29%	21%
No final de cada período, o professor analisa com cada aluno a sua avaliação.	7%	4%		2%	31%	19%	10%	21%	45%	59%	55%	57%	17%	19%	33%	19%
O professor é justo na avaliação dos alunos.	7%		5%		10%	7%	5%	19%	52%	67%	48%	60%	31%	26%	43%	21%
Quando o professor coloca questões, dá-me tempo para eu pensar na resposta.				2%	21%	15%	14%	21%	69%	59%	52%	55%	10%	26%	33%	21%
O professor apoia-me na sala de aula, sempre que o solicito.	10%	4%			21%	7%	14%	21%	62%	67%	57%	52%	7%	22%	29%	26%
O professor dá atenção aos alunos com mais dificuldades na aprendizagem.	14%	4%		5%	17%	19%	14%	21%	59%	67%	57%	52%	10%	11%	29%	21%
O professor encoraja-nos a trabalhar autonomamente (diz para eu tentar fazer, que sou capaz ...).	3%			5%	31%	19%	10%	14%	59%	56%	67%	57%	7%	26%	24%	24%
O professor propõe a realização de trabalho a pares/grupo.	21%	4%		5%	45%	7%	10%	24%	31%	70%	62%	60%	3%	19%	29%	12%
O professor incentiva-nos a ajudarmo-nos uns aos outros.	7%	4%		2%	24%	15%	10%	26%	69%	56%	67%	57%	24%	26%	24%	14%
Em algumas matérias/aulas utilizamos aplicações e ferramentas tecnológicas (telemóvel, computador, office 365, ...) para apoio à aprendizagem.	17%	7%			41%	15%	10%	21%	28%	63%	56%	60%	14%	15%	33%	19%

	Discordo Totalmente				Discordo				Concordo				Concordo totalmente			
	6º	7º	8º	9º	6º	7º	8º	9º	6º	7º	8º	9º	6º	7º	8º	9º
Nas aulas, o clima é adequado à aprendizagem (os alunos não falam ao mesmo tempo, ouvem o que o professor explica,...).	10%			5%	41%	22%	10%	21%	45%	63%	67%	62%	3%	15%	24%	12%
O professor valoriza o meu trabalho com elogio oral e/ou escrito.	7%	7%		5%	17%	19%	19%	33%	62%	63%	57%	48%	14%	11%	24%	14%
O professor, por vezes, lembra os alunos das regras de comportamento e de trabalho na sala de aula.				5%	10%	15%	10%	17%	76%	59%	62%	55%	14%	26%	29%	24%
O professor incentiva-me a participar nas aulas.	3%	7%		2%	10%	11%	19%	19%	62%	48%	62%	52%	24%	33%	19%	26%
O professor põe-me à vontade para dar as minhas opiniões e colocar dúvidas.	7%	7%			10%	19%	5%	21%	62%	56%	71%	60%	21%	19%	24%	19%
Há uma boa relação entre mim e o professor.	3%	7%		5%	17%	11%	14%	14%	59%	63%	62%	55%	21%	19%	24%	26%
O professor está sempre disponível para esclarecer as minhas dúvidas (mesmo fora da sala de aula).	3%	7%		2%	28%	15%	15%	26%	55%	59%	57%	50%	14%	19%	29%	21%

Recomendações

A EAA recomenda que os resultados dos questionários devem ser tidos em conta ao longo do ano letivo, pelos diferentes conselhos de ano, na elaboração do Plano Curricular de Ano. Será importante que cada docente defina metodologias/estratégias de atuação de acordo com os pontos fortes e dificuldades de cada ano de escolaridade.

Os resultados devem também ser alvo de reflexão por parte dos grupos disciplinares, onde os alunos referiram sentir mais dificuldades.

Com a elaboração, aplicação e tratamento dos dados destes questionários, a EAA pretende contribuir para melhorar o processo de ensino-aprendizagens dos alunos, tendo em conta os seus gostos e preferências.